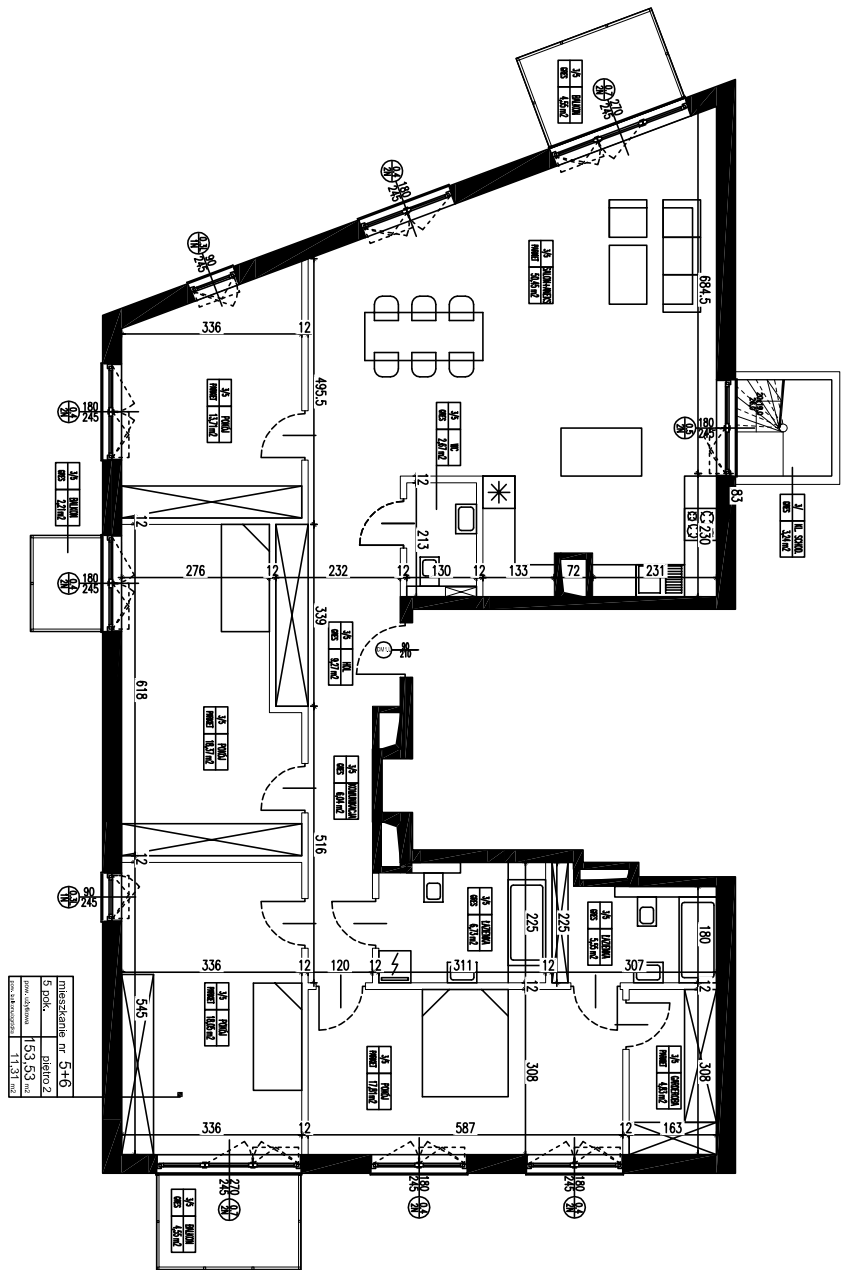
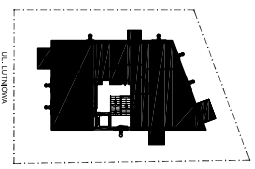




Budynek mieszkalny wielopodłżny  
z garażem podziemnym i  
Infrastrukturą techniczną przy ul.  
Lutnowej oraz zjazd indywidualny do  
garażu podziemnego z ul.Lutnowej  
Jednostka ewidencyjna: Warszawa,  
Ochota  
Nr działek ew. 56, 65 obręb: 2-03-19



NR LOKALU 05+06

LIŚCIE POKOI 5

PIĘTRO 2

POW. UŻYTKOWA 153,53 m<sup>2</sup>

POW. BALKONU 11,31 m<sup>2</sup>

INWENIARSKIE STANOWIENIA ZAŁĄCZNIKA  
DO LAMOWY ANIOFERNY W ROZWIĄZANIU K.C.  
WYKONANE PRZEZ BIURO PROJEKTOWE  
NA PODSTAWIE PROJEKTU BUDOWLANSKIEGO  
WYKONANEGO PRZEZ BIURO PROJEKTOWE  
WYKONANIE CZYNA PROJEKTOWEGO WYKONANE  
W SPRAWCZYSTWA LUKSUSOWYCH GOSPODARSTW  
POWIĘKSZONYMI MIĘSIĄCZAKAMI Z WYKONANIE  
POMIAROWIENIAMI I WYKONANIE  
OPRACOWANIE PROJEKTOWE STANOWIENIA  
OZUŁI NR 2484 POKOJ 4 (LUTNOWSKA)

Projekt:  
BLOXX DEVELOPMENT SP. Z O.O. SP. K.  
ul. Białna 10A  
02-504 Warszawa

FO Sp. z o.o.  
ul. Asypowa 10/11, 02-534 Warszawa