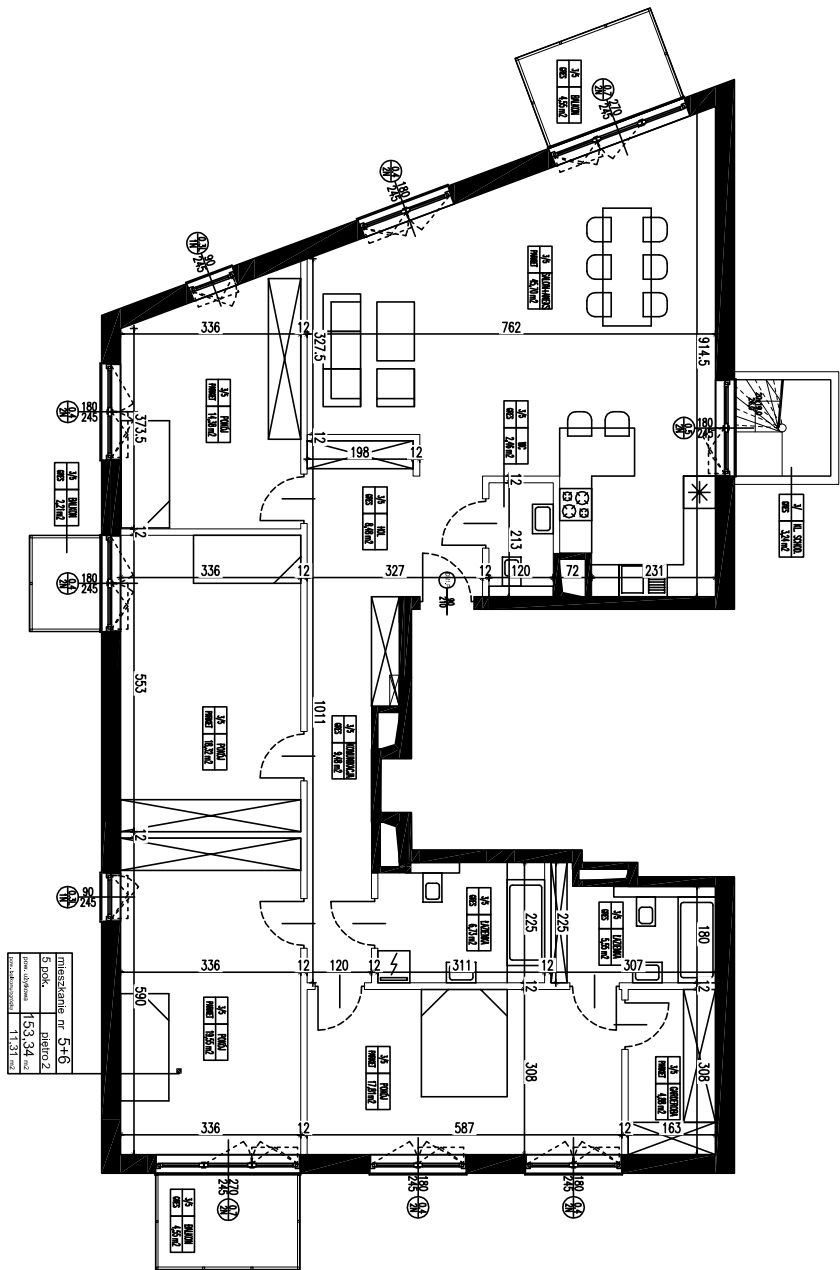
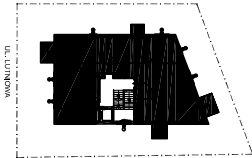




Budynek mieszkalny wielopodłżny
z garażem podziemnym i
Infrastrukturą techniczną przy ul.
Lutnowej oraz zjazd indywidualny do
garażu podziemnego z ul. Lutnowej
Jednostka ewidencyjna: Warszawa,
Ochota
Nr działek ew. 56, 65 obręb: 2-03-19



mieszkanie nr 5+6	
5 pok.	153,34 m ²
pow. użytkowa	11,31 m ²
pow. balkonowa	11,31 m ²

NR LOKALU 05+06

LIŚCIE POKOI 5

PIĘTRO 2

POW. UŻYTKOWA 153,34 m²

POW. BALKONU 11,31 m²

INWENIARSKI KARTENIARSKI STANOWI ZAKAZANIK
DO LAMOWY ANI OBIĘRY W ROZWIENIU K.C.
WYKADY I WYKADZENA, ORAZ INSTALACJE PODKO
NA PODSTAWIE PROJEKTU BUDOWLANEGO, KAZD
WYKONAWCZYMA, PROJEKTY WYKONAWCZYMA, WIERZONO
WYKONAWCZYMA, LAM, TYNK, GIPS, KONKRETE
POWIERZCHNIE, MIĘSICHO Z I WZROZDUMIENIEM
I SŁOŻY TYWAŁ.

OPRACOWANIE I PROJEKTOWANIE ESTYMA I STRAWE
OZUL, NR 2404, POKAZ ZIEMIA I (LUTNOWSKA)

Imię i nazwisko: BLOOX DEVELOPMENT SP Z O.O. SP. K.

ul. Branka 101A
02-534 Warszawa

Projekt: FO_Sp_2010

ul. Asopowa 101/11, 02-534 Warszawa