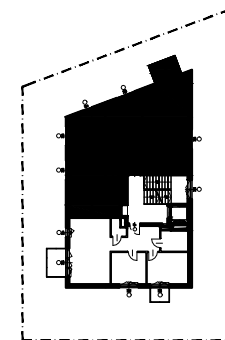
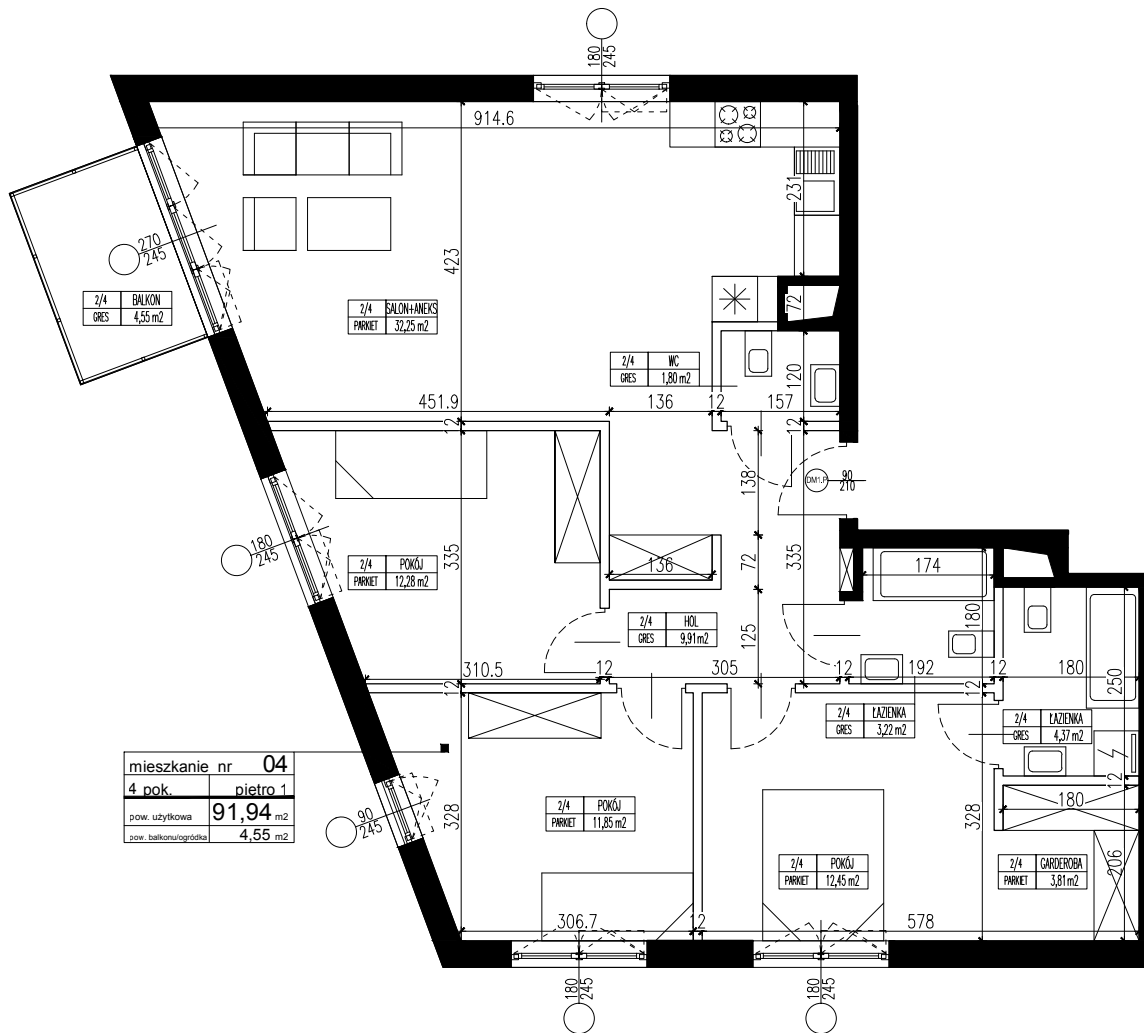


Budynek mieszkalny wielorodzinny z garażem podziemnym i infrastrukturą techniczną przy ul. Lutniowej oraz zjazd indywidualny do garażu podziemnego z ul. Lutniowej
 Jednostka ewidencyjna: Warszawa, Ochota
 Nr działek ew. 56, 65 obręb: 2-03-19



UL. LUTNIOWA



mieszkanie nr	04
4 pok.	pietro 4
pow. użytkowa	91,94 m ²
pow. balkon/ogrodka	4,55 m ²

NR LOKALU 04

IŁOŚĆ POKOI 4

PIĘTRO 1

POW. UŻYTKOWA 91,94 m²

POW. BALKONU 4,55 m²



NINIEJSZA KARTA NIE STANOWI ZAŁĄCZNIKA DO UMOWY ANI OFERTY W ROZUMIENIU K.C.

WYMIARY URZĄDZENIA ORAZ INSTALACJE PODANO NA PODSTAWIE PROJEKTU BUDOWLANEGO, MOGĄ NASTĄPIĆ NIEZNACZNE ZMIANY W PROJEKCIE WYKONAWCZYM. PODANE WYMIARY MIERZONE W STANIE SUROWYM T.J. BEZ UWZGLĘDNIENIA WYKOŃCZENIA JAK TYNK GLAZURA I.T.P. POWIERZCHNIE MIERZONO Z UWZGLĘDNIENIEM 1,5CM TYNKU.

OPRACOWANIE CHRONIONE USTAWĄ O PRAWIE AUTORSKIM I PRAWACH POKREWNYCH (DZ.U. NR 24/94 POZ. 84 Z DNIA 4 LUTEGO 1994R.)

Investor:

Emilia i Filip Strupiechowscy
 ul. Bielska 10a
 02-394 Warszawa

Projekt:

FO. Sp. z o.o.
 ul. Akacjowa 10/11, 02-534 Warszawa