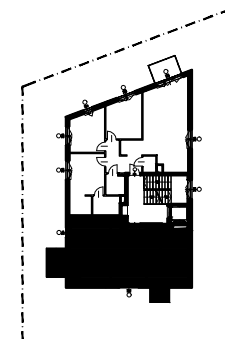
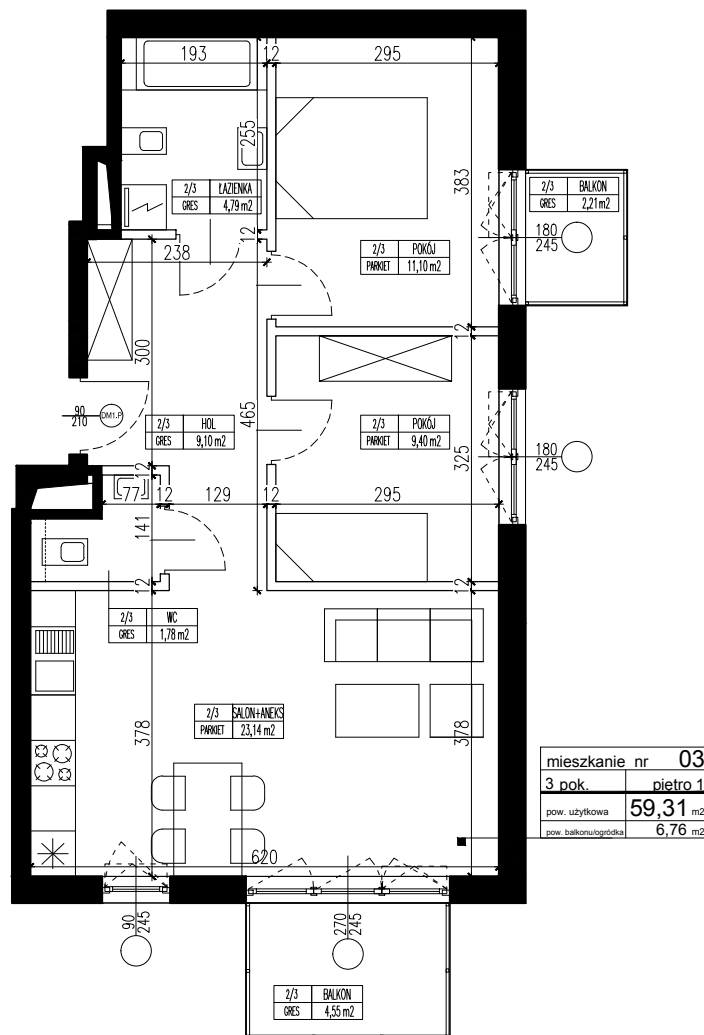


Budynek mieszkalny wielorodzinny
z garażem podziemnym i
infrastrukturą techniczną przy ul.
Lutniowej oraz zjazd indywidualny do
garażu podziemnego z ul.Lutniowej
Jednostka ewidencyjna: Warszawa,
Ochota
Nr działek ew. 56, 65 obręb: 2-03-19



UL. LUTNIOWA



mieszkanie nr 03	
3 pok.	piętro 1
pow. użytkowa	59,31 m ²
pow. balkonu/ogrodka	6,76 m ²



NR LOKALU	03
IŁOŚĆ POKOI	3
PIĘTRO 1	
POW. UŻYTKOWA	59,31 m ²
POW. BALKONU	6,76 m ²

NINIEJSZA KARTA NIE STANOWI ZAŁĄCZNIKA
DO UMOWY ANI OFERTY W ROZUMIENIU K.C.
WYMIARY URZĄDZENIA ORAZ INSTALACJE PODANO
NA PODSTAWIE PROJEKTU BUDOWLANEGO, MOGĄ
NASTĄPIĆ NIEZNACZNE ZMIANY W PROJEKCIE
WYKONAWCZYM. PODANE WYMIARY MIERZONO
W STANIE SUROWYM T.J. BEZ UWZGLĘDNIENIA
WYKOŃCZENIA JAK TYNK GLAZURA I.T.P.
POWIERZCHNIE MIERZONO Z UWZGLĘDNIENIEM
1,5CM TYNKU.

OPRACOWANIE CHRONIONE USTAWĄ O PRAWIE
AUTORSKIM I PRAWACH POKREWNYCH
(DZ.U. NR 24/94 POZ.84 Z DNIA 4 LUTEGO 1994R.)

Investor:
Emilia i Filip Strupiechowscy
ul. Bielska 10a
02-394 Warszawa

Projekt:
FO. Sp. zo.o
ul. Akacjowa 10/11, 02-534 Warszawa